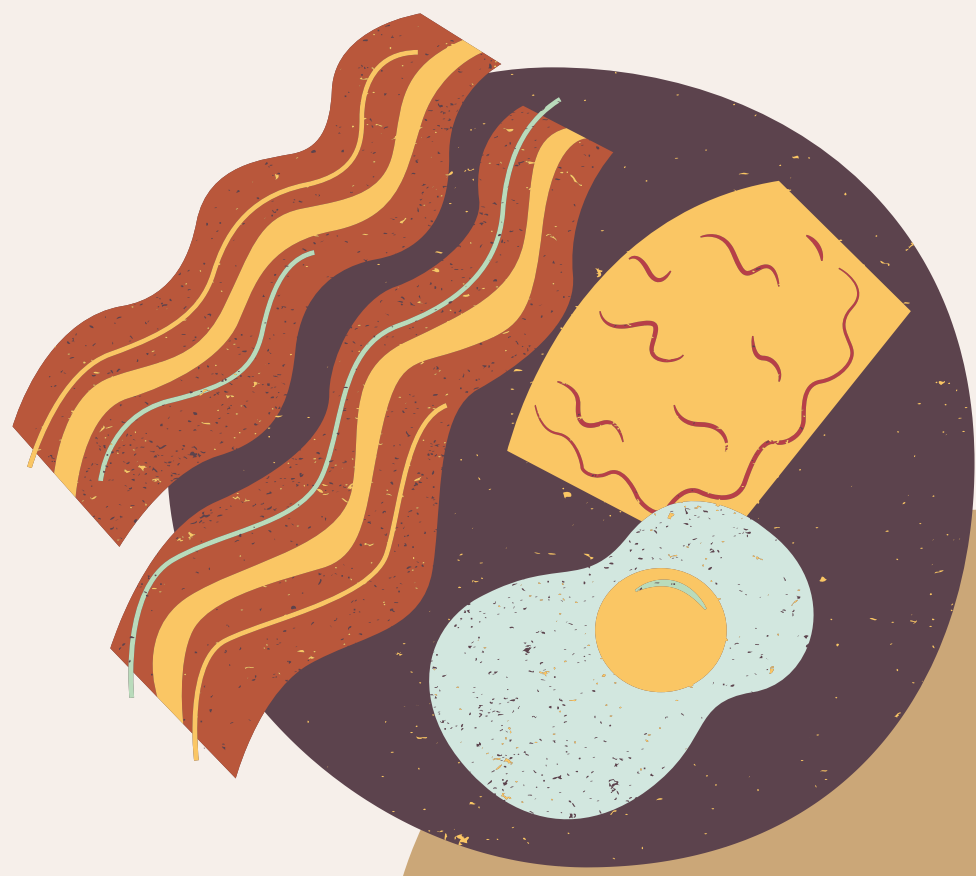


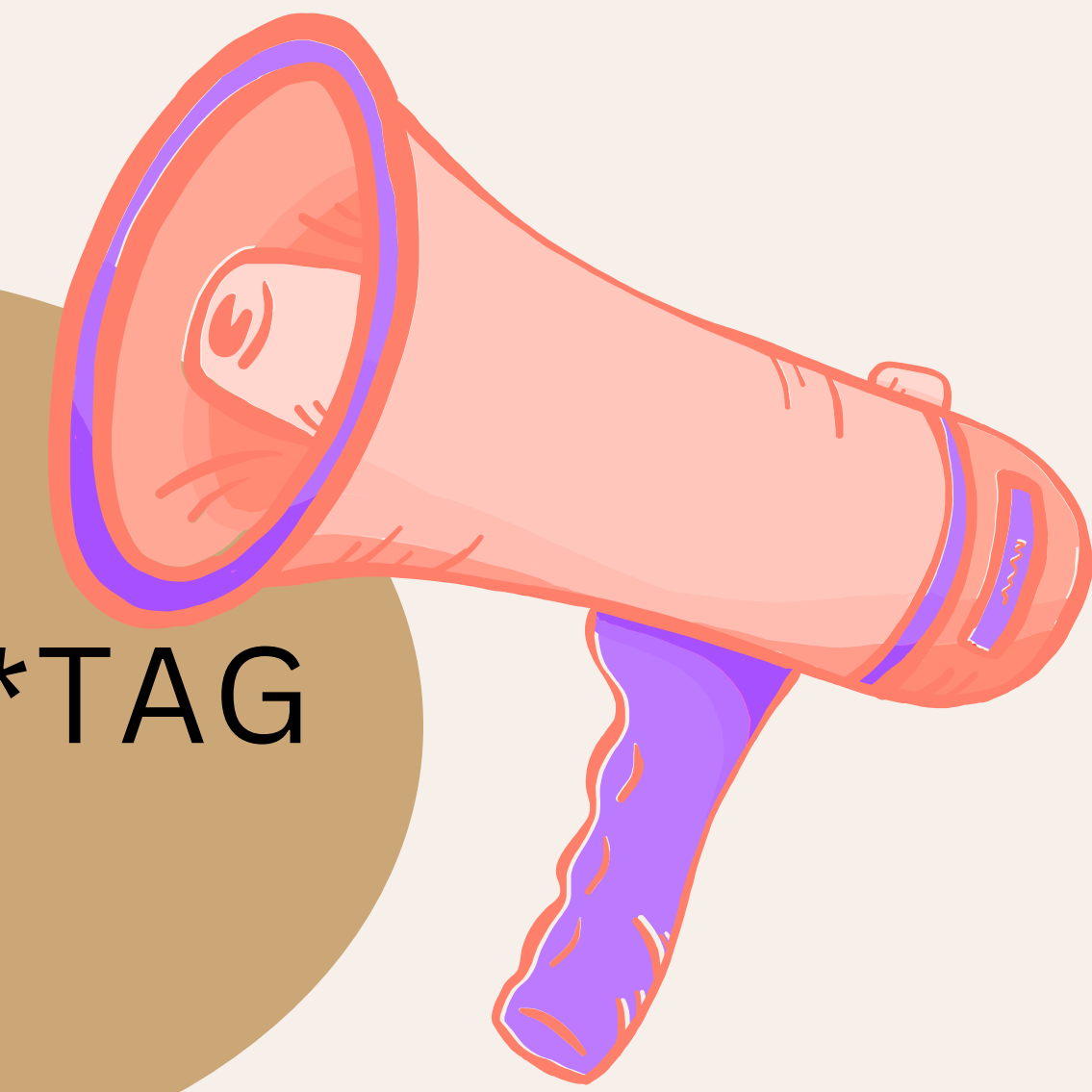
HERBSTFERIEN IM MÄDCHEN*TREFF



Erste Ferienwoche

FREITAG, 11.10.2024

BRUNCH & INTERNATIONALER MÄDCHEN*TAG
11-20 UHR



DIENSTAG 15.10.2024

TRAMPOLINHALLE "SUPERFLY"
12-17 UHR



DONNERSTAG, 17.10.2024

VR-MUSEUM "TIMERIDE"
12-16 UHR

Zweite Ferienwoche

MONTAG, 21.10.2024

KINO
12-17 UHR



DIENSTAG 22. & MITTWOCH 23.10.2024

FILMPROJEKT "CULTURE LAB"
11-17 UHR



ICH, _____ MELDE MICH AN FÜR:

- O BRUNCH &
INTERNATIONALER MÄDCHEN*TAG
- O TRAMPOLINHALLE "SUPERFLY" 2€
- O VR-MUSEUM "TIMERIDE" 2€
- O KINO 1€
- O FILMPROJEKT "CULTURE LAB"

BITTE BEI DER ANMELDUNG DEN BEITRAG DIREKT
BEZAHLEN, DAMIT DU VERBINDLICH ANGEMELDET
BIST!

ANMELDESCHLUSS IST DER 30.09.2024

**FÜR DEINEN BESUCH BEIM "SUPERFLY" MUSST DU
MITBRINGEN:**

Sportkleidung, die frei von Kapuzen, Nieten,
hängenden Reißverschlüssen, Schlaufen
oder Bändern ist.

Hör- und Sehhilfen müssen abgelegt werden
oder so befestigt werden, dass sie sich
beim Springen nicht vom Kopf lösen können.

Ausreichend Wasser und Essen.

FEM MÄDCHEN*TREFF

ESCHERSHEIMER LANDSTR. 534

60433 FRANKFURT

069/53055119

TREFF@FEM-MAEDCHENHAUS.DE

WWW.FEM-MAEDCHENHAUS.DE

Informationen zum Besuch der „Superfly“ Trampolinhalle für dich und deine Erziehungsberechtigten:

In der Trampolinhalle „Superfly“ gibt es Regeln, die ihr beachten und einhalten müsst, wenn ihr am Ausflug teilnehmen möchtet. Vor Ort müsst ihr an einer Einführung zu den Sicherheitsregeln teilnehmen. Die Einführung werden euch Mitarbeitende geben, die beim „Superfly“ arbeiten. Die Anweisungen der Mitarbeitenden müsst ihr einhalten.

DIE WICHTIGSTEN REGELN SIND:

- Damit du die Trampolinhalle besuchen kannst, musst du eine Haftungserklärung von „Superfly“ vor Ort unterschreiben.
- Das Springen ist nur mit angemessener Sportkleidung und speziellen Anti-Rutsch-Socken erlaubt. Die Sportkleidung musst du mitbringen. Die Anti-Rutsch-Socken bekommst du vor Ort.
- Achte darauf, dass du dich während des Ausflugs gut fühlst und aufmerksam bist. Trink und iss genügend und mache mehrere Pausen. Essen, Trinken oder Kaugummi kauen sind auf den Erlebnisflächen nicht erlaubt. Die zweck-fremde Benutzung der Erlebnisflächen ist nicht erlaubt. Wenn ihr etwas Essen oder Trinken möchtet, müsst ihr aufhören zu Springen und die Erlebnisflächen verlassen. Das Springen unter Alkohol- und Drogeneinfluss ist verboten.
- Schätze deine Fähigkeiten realistisch ein, um dich und andere nicht zu gefährden. Achtet außerdem darauf, dass deine Knie bei Absprung, Drehungen in der Luft und bei der Landung deinem Kopf nicht zu nahekommen. Lass beim Springen die Zunge im Mund.
- Nehmt Rücksicht und achtet auf die anderen Personen in der Trampolinhalle. Ihr dürft nicht andere Personen beim Springen stören. Zum Beispiel durch Rempeln, Schubsen oder Drängeln. Das kann die Anderen gefährden.
- Die Nutzung von einem Trampolin-Abschnitt mit zwei oder mehreren Personen ist verboten. Beim Springen musst du immer in der Mitte des Trampolins bleiben, darfst nicht auf den Rahmen springen und nicht das Trampolin mit einem Sprung verlassen. Außerdem darfst du nicht auf besetzte Trampoline laufen oder in besetzte Schaum-Stoff-Becken springen. Du darfst nicht über die Trampoline rennen. Das Eintauchen in die Schaum-Stoff-Becken mit Kopf oder Füßen zuerst ist gefährlich.

Einverständniserklärung

Dein Name: _____

Dein Alter und Geburtsdatum: _____

Deine Adresse: _____

Deine Handynummer: _____

Die Telefonnummer deiner:s Erziehungsberechtigten:

Für Deine Erziehungsberechtigten:

Wenn _____ an dem Tag Symptome einer Erkältung (Husten, Schnupfen, Halsweh, Kopfschmerzen etc.) hat, kann sie* leider nicht an unserem Programm teilnehmen. Als Erziehungsberechtigte:r habe ich diese Information zur Kenntnis genommen.

Bitte geben Sie _____ für die Ausflüge ausreichend Trinken und Essen mit!

_____ darf eigenständig nach dem Programm mit der Bahn (auch von Haltestellen, die nicht „Weißer Stein“ sind) nachhause fahren:

Ja Nein

Als Erziehungsberechtigte:r habe ich und _____ die Informationen zum Besuch der Trampolinhalle „Superfly“ gelesen und zur Kenntnis genommen. Wir sind uns darüber bewusst, dass es sich um ein Sportangebot handelt, bei dem Verletzungen nicht ausgeschlossen sind und für die der Treff keine Haftung übernimmt.

_____ wird beim Besuch der Trampolinhalle die aufgelisteten Regeln und die von den Mitarbeitenden der Trampolinhalle genannten Regeln einhalten. Außerdem wird sie* angemessene Sportkleidung und ausreichend Essen und Trinken mitbringen.

Unterschrift deiner:s Erziehungsberechtigten:

Bringe das ausgefüllte Programm im Mädchen*treff vorbei oder schicke es eingescannt/abfotografiert an: treff@fem-maedchenhaus.de

Wir freuen uns auf Dich! Dein Treff-Team